



© Kreisstadt Saarlouis
Foto: Petra Wilhelmy

unbenannt [Nächtliche Prozession]
Rudolf Hesse, undatiert [um 1922]

Nachlass: Hesse, Rudolf
Nachlass-Nummer: 0070
Objekttyp: Zeichnung
Beschreibender Titel: Entwurf
Entstehungsort: Atelier, München

Technik / Material (Werteliste): Bleistift, Papier, Tusche
Technik / Material (Freitext): Tusche und Bleistift auf Papier
Maße (HxBxT): 21.7 x 29.9 cm
Motiv: 14.9 x 18.2 cm

Objektbeschreibung: In nächtlicher Dunkelheit führt eine Prozession mehrerer Figuren in diagonaler Richtung von rechts aus dem Bildgrund nach links vorne. Ein nicht näher definiertes Beleuchtungslicht hebt den voranschreitenden Ministranten samt Marienfahne hervor. Im Gegensatz dazu verschmelzen die ihm nachfolgenden Mönche in schwarzen Kutten mit hochgezogenen Kapuzen auf unheimliche Weise mit der sie umgebenden Dunkelheit der Nacht.
Die Darstellung ist mit Bleistift linear gerahmt, innerhalb des Bildfeldes sind die Ecken mit Tusche markiert. Die Entwurfszeichnung berücksichtigt die Seitenverkehrung des späteren Druckwerks.

Aktueller Standort: Archiv Rudolf Hesse
Aktuelle Nummer: 0070
Inventarnummer:
Aktuelle Präsentation: Depot
Eigentümer: Kreisstadt Saarlouis
Zugangsjahr: 2018
Zugangsart: Schenkung
Voreigentümer: 1944-2018 Privatbesitz

Nachlassbestand: ja

Zustand: befriedigend

Beschreibung des
Zustandes:

Blatt vergilbt, fleckig und verschmutzt, o.l. und o.r. perforiert
(ehem. Fixierung), r. kurze vertikale Linien in Hellbraun
Blatt lose

.

Vorhandene
Reproduktionsvorlage
(beste Qualität):

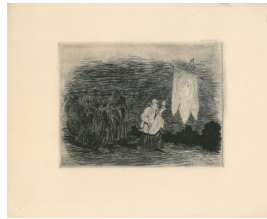
Farbe Digital Repro

.

Sachindex:

Figur, Religion

Weitere Abbildung



Radierung

© Kreisstadt Saarlouis
Foto: Petra Wilhelmy