



© Kreisstadt Saarlouis
Foto: Petra Wilhelmy

unbenannt [Gespenstische Szene nach Goya]
Rudolf Hesse, undatiert [nach 1920]

Nachlass: Hesse, Rudolf
Nachlass-Nummer: 0066
Objektyp: Druck
Entstehungsort: Atelier, München

Technik / Material (Werteliste): Papier, Radierung
Technik / Material (Freitext): Radierung auf Papier
Maße (HxBxT): 27.2 x 34.7 cm
Druckplatte: 13.5 x 18.3 cm

Nummer innerhalb der Auflage: Probedruck

Signatur: recto u.r. in Druckplatte: Rud. Hesse
Bezeichnung, durch Künstler/in: recto u.r. mit Bleistift: II Druck

Objektbeschreibung: Verhüllte Person in nächtlicher Straße, hinter ihr ein Phantasiewesen mit aufgerissenem Raubtiergebiss, Vogelkrallen und Rattenschwanz mit Umhang in ähnlicher Pose.

Aktueller Standort: Archiv Rudolf Hesse
Aktuelle Nummer: 0066
Inventarnummer:
Aktuelle Präsentation: Depot
Eigentümer: Kreisstadt Saarlouis
Zugangsjahr: 2018
Zugangsart: Schenkung
Voreigentümer: 1944-2018 Privatbesitz

Ausstellungen: Spass muss sein – Rudolf Hesse – Zeichnungen, Gemälde, Karikaturen, 24.5.2009-30.8.2009 (Museum Haus Ludwig für Kunstausstellungen Saarlouis, Saarlouis)

Kommentar / Kontext / Wirkungsgeschichte: Die auf starken Helldunkelkontrasten aufbauende beängstigende Atmosphäre der Darstellung steht unter dem Einfluss von Goyas Caprichos.

2. Probedruck mit heller, ungefärbter Druckplatte. Die Gestalt im Vordergrund passt sich in der Helligkeit an die dahinterliegende weiße Mauer an, das schwarze Fabelwesen gewinnt über den starken Kontrast an Gewicht.

Weiterer Probedruck mit dunkelgrau eingefärbter Druckplatte, was den Effekt erzielt, dass die menschliche Figur in ihrem hellen Umhang geradezu erstrahlt, das Fabelwesen dagegen stärker mit der Dunkelheit der Umgebung verschmilzt.

Publikationen /
Schriftgut:

Museum Haus Ludwig für Kunstausstellungen Saarlouis und
Kunstmuseum Bayreuth (Hg.), Spass muss sein. Rudolf
Hesse. Zeichnungen, Gemälde, Karikaturen, Saarlouis 2009,
hier: S. 64.

.

Nachlassbestand: ja

.

Zustand: befriedigend

.

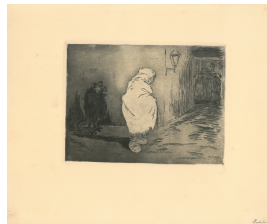
Vorhandene
Reproduktionsvorlage
(beste Qualität):

Farbe Digital Repro

.

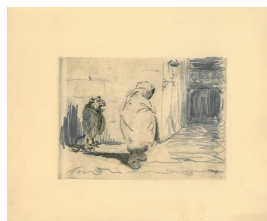
Sachindex: Figur, Karikatur

Weitere Abbildungen



unbenannt [Gespenstische Szene nach Goya]
Probedruck
nach 1920
Radierung auf Papier

© Kreisstadt Saarlouis
Foto: Petra Wilhelmy



unbenannt [Gespenstische Szene nach Goya]
Zustandsdruck, überarbeitet
nach 1920
Raderung, Bleistift auf Papier

© Kreisstadt Saarlouis
Foto: Petra Wilhelmy



unbenannt [Kopf einer Raubkatze]
Entwurf
nach 1920
Kohle auf Papier

© Kreisstadt Saarlouis
Foto: Petra Wilhelmy