



© Kreisstadt Saarlouis  
Foto: Petra Wilhelmy

unbenannt [Nächtliche Prozession]  
Rudolf Hesse, undatiert [um 1922]

Nachlass: Hesse, Rudolf  
Nachlass-Nummer: 0045  
Objekttyp: Druck  
Entstehungsort: Atelier, München

Technik / Material (Werteliste): Papier, Radierung  
Technik / Material (Freitext): Radierung auf Papier  
Maße (HxBxT): 25.5 x 31.7 cm  
Druckplatte: 15.6 x 19.8 cm

Signatur: u.r. in Druckplatte: R. H.  
u.r. mit Bleistift: Rud. Hesse

Objektbeschreibung: In nächtlicher Dunkelheit führt eine Prozession mehrerer Figuren in diagonaler Richtung von links aus dem Bildgrund nach rechts vorne. Ein nicht näher definiertes Beleuchtungslicht hebt den voranschreitenden Ministranten samt Marienfahne hervor. Im Gegensatz dazu verschmelzen die ihm nachfolgenden Mönche in schwarzen Kutten mit hochgezogenen Kapuzen auf unheimliche Weise mit der sie umgebenden Dunkelheit der Nacht.

Aktueller Standort: Archiv Rudolf Hesse  
Aktuelle Nummer: 0045  
Inventarnummer:  
Aktuelle Präsentation: Depot  
Eigentümer: Kreisstadt Saarlouis  
Zugangsjahr: 2018  
Zugangsart: Schenkung  
Voreigentümer: 1944-2018 Privatbesitz

Ausstellungen: Spass muss sein – Rudolf Hesse – Zeichnungen, Gemälde, Karikaturen, 24.5.2009-30.8.2009 (Museum Haus Ludwig für Kunstausstellungen Saarlouis, Saarlouis)

Publikationen / Schriftgut: Museum Haus Ludwig für Kunstausstellungen Saarlouis und Kunstmuseum Bayreuth (Hg.), Spass muss sein. Rudolf Hesse. Zeichnungen, Gemälde, Karikaturen, Saarlouis 2009, hier: S. 56.

Nachlassbestand: ja

Zustand: befriedigend

Beschreibung des Zustandes: Ex. 0045\_1: Blatt leicht bvergilbt, o. Flecken und leichter Knick

Ex. 0045\_2: Blatt vergilbt, verso mit Eckverstärkung hinter Passepartout fixiert

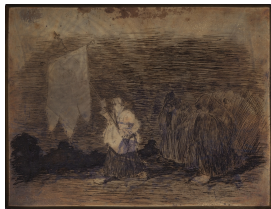
Ex. 0045\_3: Büttenpapier, Zustand gut, Blatt lose

Ex. 0045\_4: Zustand gut, u.r. minimal eingerissen, Blatt lose

Vorhandene Reproduktionsvorlage (beste Qualität): Farbe Digital Repro

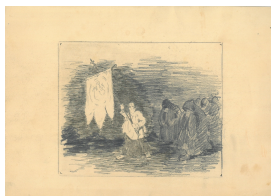
Sachindex: Figur, Religion

Weitere Abbildungen



Druckplatte

© Kreisstadt Saarlouis  
Foto: Susanne Kocks



Entwurf, Tusche, Bleistift auf Papier

© Kreisstadt Saarlouis  
Foto: Petra Wilhelmy