



© Dr. Volker Hochdörffer
Foto: Petra Wilhelmy

Vor der Dorfschenke

Rudolf Hesse, undatiert [um 1924]

Nachlass: Hesse, Rudolf
Nachlass-Nummer: 1666
Objekttyp: Druckplatte
Entstehungsort: Atelier, München

Technik / Material: Zinn, graviert, Druckfarbe
(Freitext):
Maße (HxBxT): 9.5 x 10 x 0.1 cm

Bezeichnung, durch Künstler/in: recto o. auf Papierhülle mit Bleistift: Vor der Dorfschenke
Objektbeschreibung: Drei Männer an einem Tisch mit Bierkrügen in einem Garten vor einer Dorfschenke, in deren Eingang eine Dienstmagd wartet.

Aktuelle Inventarnummer: 1666
Aktuelle Präsentation: Privatraum
Eigentümer: Dr. Hochdörffer

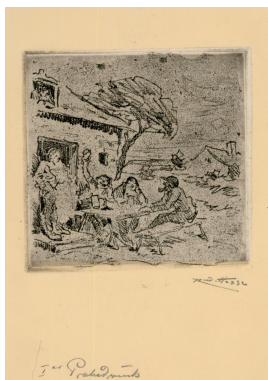
Nachlassbestand: nein

Zustand: befriedigend
Beschreibung des Zustandes: recto o. und verso weiße Flecken (Ablagerungen von Oxidation)

Vorhandene Reproduktionsvorlage (beste Qualität): Farbe Digital Repro

Sachindex: Figur, Landschaft

Weitere Abbildung



unbenannt [Gartenlokal]
[um 1924]
Vernis mou auf Büttenpapier
Probedruck

© Kreisstadt Saarlouis
Foto: Petra Wilhelmy