



© Dr. Volker Hochdörffer
Foto: Petra Wilhelmy

Violinkonzert

Rudolf Hesse, undatiert [1925]

Nachlass: Hesse, Rudolf
Nachlass-Nummer: 1514
Objekttyp: Zeichnung
Teil der Werkgruppe: 8 Radierungen von Rudolf Hesse

.

Technik / Material (Werteliste): Papier, Tusche
Technik / Material (Freitext): Tusche auf Pergamentpapier
Maße (HxBxT): 4.7 x 6.7 cm
Motiv: 3.7 x 4.8 cm

.

Objektbeschreibung: Links Podest mit Pianist und Klavierspieler, rechts Konzertsaal mit Publikum. Zentraler Kronleuchter.

.

Aktuelle Inventarnummer: 1514
Aktuelle Präsentation: Privatraum
Eigentümer: Dr. Hochdörffer

.

Kommentar / Kontext / Wirkungsgeschichte: Wahrscheinlich wurde die Mappe mit variabler Bildauswahl herausgegeben.

.

Nachlassbestand: nein

.

Zustand: befriedigend
Beschreibung des Zustandes: Blatt vergilbt, leicht geknickt, an mehreren Stellen weiße Flecken, r. Lichtschaden und Reste von Klebeband, lose

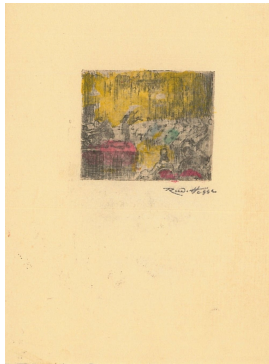
.

Vorhandene Reproduktionsvorlage (beste Qualität): Farbe Digital Repro

Sachindex:

Figur, Musik, Miniatur

Weitere Abbildung



Radierung, Aquarell
© Dr. Volker Hochdörffer
Foto: Petra Wilhelmy

© Dr. Volker Hochdörffer
Foto: Petra Wilhelmy