

© Dr. Volker Hochdörffer
Foto: Petra Wilhelmy

unbenannt [Paar in Wohnstube]
Rudolf Hesse, undatiert [1925]

Nachlass: Hesse, Rudolf
Nachlass-Nummer: 1495
Objekttyp: Druck
Teil der Werkgruppe: 8 Radierungen von Rudolf Hesse
Entstehungsort: Atelier, München

Technik / Material (Werteliste): Papier, Radierung
Technik / Material (Freitext): Radierung auf Papier
Maße (HxBxT): 11.5 x 8.7 cm
Druckplatte: 4.3 x 4.7 cm

Objektbeschreibung: Paar in Wohnstube, sie am Tisch sitzend, er mit dem Rücken zu ihr aufracht stehend in die Lektüre der Zeitung vertieft.

Aktuelle Inventarnummer: 1495
Aktuelle Präsentation: Privatraum
Eigentümer: Dr. Hochdörffer

Kommentar / Kontext / Wirkungsgeschichte: Wahrscheinlich wurde die Mappe mit variabler Bildauswahl herausgegeben.

Nachlassbestand: nein

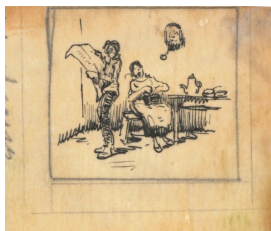
Zustand: gut
Beschreibung des Zustandes: Blatt vergilbt, leicht gewellt, Ränder gerissen, u.l. hellbraune Flecken, lose

Vorhandene Reproduktionsvorlage (beste Qualität): Farbe Digital Repro

Sachindex:

Figur, Genre, Miniatur

Weitere Abbildung



unbenannt [Paar in Wohnstube]
Entwurf
1925
Tusche, Bleistift auf Pergamentpapier

© Dr. Volker Hochdörffer
Foto: Petra Wilhelmy